

KOKKU 65 PUNKTI

1. Taasiseseisvunud Eesti Vabariik sai 20. augustil 20-aastaseks. Teekond maailma poliitilises ja majanduselus on olnud seotud mitmete etappidega. Leia ajalistele daatumitele sündmuste loetelust õige vaste: 5p

- | | | | |
|-------------|----------------------------|-------------|---------------------|
| 17.09.1991: | ÜRO liige | 20.06.1992: | Eesti kroon |
| 31.08.1994: | Vene väed lahkuvad Eestist | 13.11.1999: | WTO liige |
| 02.04.2004: | NATO liige | 01.05.2004: | Euroopa Liidu liige |
| 21.12.2007: | Schengeni leping | 01.01.2011: | eurotsooni liige |

Mis on Schengeni lepingu sisu? Viisavaba liikumine / reisimine riikides. (Lepinguga on liitunud 25 riiki)

2. Mis organisatsioonide liikmesriike, kuhu ka Eesti kuulub, kaardid kujutavad? Kirjuta organisatsiooni nimi kaardi alla. 4p



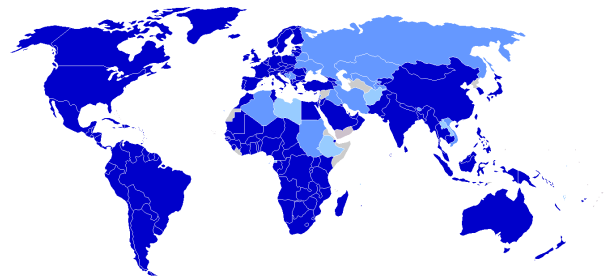
Schengeni lepingu riigid



Euroopa Liit



NATO



WTO

3. Mis looduslikesse regioonidesse / valdkondadesse Eesti kuulub? Lisa selgitus, mis sellega looduslikult kaasneb. 6p

Looduslik regioon	Mõju Eesti loodusele
Parasvööde	Aastaaegade esinemine / öö ja päeva pikkuse suur erinevus aasta jooksul / vähene päikesekiirgus / ...
Euraasia laam Ida-Euroopa platvorm	Tektooniliselt rahulik maakoos jms /maakoore kihiline ehitus, settekivimite esinemine jms / ...
Ida-Euroopa lausmaa	Madalike ja kõrgustike esinemine / absoluutsed kõrgused alla 500m / suhtelised kõrgused <200m / valdavalt tasandikuline pinnamood / ...
Parasvöötime metsavöönd Segametsavöönd	Okaspuude, kitsa- ja laialeheliste puude esinemine / erinevate metsatüüpide esinemine ...
Mandrijäätumise mõjuala	Künklik moreenreljeef jms ...

Iga nimetatud looduslik regioon 1p; lisatud mõju looduse üldilmele või protsessidele 1p (piisab ühest näitest).
Regioonidena veel: Läänemere-riik; üleminekuline kliimatüüp mereliselt mandrilisele; Läänemere vesikonna riik jne

4. Mõlemad pildid on tehtud piirkonnast, millega on seotud nimed Alar Sikk ja Sagarmatha.

 3pNimeta piirkond: *Himaalaja mäestik* 1pMis on Sagarmatha enamlevinud nimed? *Mt Everest ja Džomolungma* a` 0,5pMiks kutsutakse teda ka kolmandaks pooluseks? *Maailma kõrgeim mäetipp* 1p

Selgita kahe teguri mõju selle piirkonna loodusolude kujunemisele.

 4p

- 1) Madalamal piisavalt sademeid / päikesekiirgust / soojust: eeldus viljakate muldade tekkeks / taimikasvatuseks
 - 2) Suur nõlvakalle ja sademete hulk: vee-erosiooni esinemine ja terrasside rajamine
 - 3) Soe ja niiske kliima: tihe inimasustus ja suur põllustatus / vähe säilinud looduslikku taimkatet
 - 4) inimtegevus-terrasspõllud
- 1) Suured kõrgused: aastaringselt külm kliima – tahked sademed, mäeliustike teke(ja nende kulutusvormide)
 - 2) Külm kliima: külmunud pinnas, taimestiku puudumine
 - 3) Külm kliima, hõre õhk ...: hõre asustus ...
 - 4) liustikud- pinnamoe kujunemine

Iga teguri ja selle mõju selgitamine 1p. Seosed võivad varieeruda.

5. Rühmita toodud mõisted vastavalt loodusvööndile, kus nad kõige iseloomulikumad on.

 8p

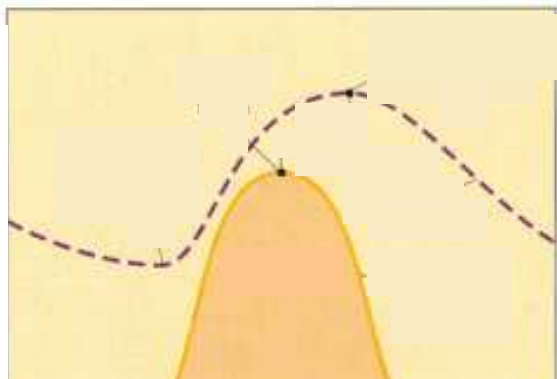
LOODUSVÖÖND	<i>Vihmametsad</i>	<i>Savann</i>	<i>Rohtla</i>	<i>Okasmets</i>
MÕISTED	<i>Alepõllundus, bataat, liaan</i>	<i>Sahel, kõrbestumine, näljavöönd</i>	<i>Preeria, kauboi, mustmuld</i>	<i>Taiga, leetumine, igikelts</i>

Iga õige valik ja õige loodusvöönd 0,5p

6. Joonis kujutab päikesekiirguse ja õhutemperatuuri muutust ööpäevas.

Kirjuta nimetatud näitaja vastava tingmärgi juurde.

5p



--- - - - - Õhutemperatuur

a` 0,5p

———— Päikesekiirgus

Mis erinevused ilmnevad?

Õhutemperatuuri maksimum on hiljem kui päikesekiirguse maksimum, peale keskpäeva. Õhutemperatuuri miinimum on hommikul enne päikesetõusu. Erinevus 1p. 2p

Mis on selle põhjuseks?

Päikesekiirguse hulk sõltub päikese kõrgusest ja on maksimaalne keskpäeval ja öösel päikesekiirgust ei ole. Õhutemperatuur hakkab tõusma alles peale seda, kui aluspind on soojenenud. Miinimumtemperatuur on vahetult enne päikesetõusu, sest selleks ajaks on aluspind kõige rohkem jahtunud. 2p

2p

7. Mis protsessi on koomiksil kujutatud?

4p

Ookeaniliste laamade lahknemist 1p

Mis on selle tekkepõhjuseks?

Vahevöös lahknevad ringvoolud tekitavad maakoorelõhe ja kannavad maakoore pangaseid eemale 1p

Mis nähtused kaasnevad? 1) ookeanilise maakoore teke
2) ookeanilise keskmäestiku teke

3) vulkaanipursked 4) maavärinad 5) vulkaaniliste saarte teke 6) basaltsete kivimite teke

7) ookeanide laienemine/uue ookeani teke

a`0,5p

8. Eesti asub Ida-Euroopa platvormil. Mis platvormi osasid pildid kujutavad?

5p



A

Pealiskord, settekivimid



B

Aluskord, kristalsed kivimid



C

Pinnakate, setted

Milline neist piltidest kujutab Soome aluspõhja?

Soome aluspõhja kujutab pilt B

Selgita, miks Sa nii otsustasid: Aluskord paljandub maapinnal, puuduvad settekivimid, on kilbiala.

Paljanduvad tard- ja moondekivimid / graniidid ja gneissid.

(saab 0,5p, kui selgitus on vale) 1p

Mis tegurite koosmõjul on Soome aluspõhi sellise üldilme omandanud?

1p

Mandrijää ja merelainetuse kulutav tegevus.

9. Mis ja miks ei sobi loetellu:

Väinameri, sest

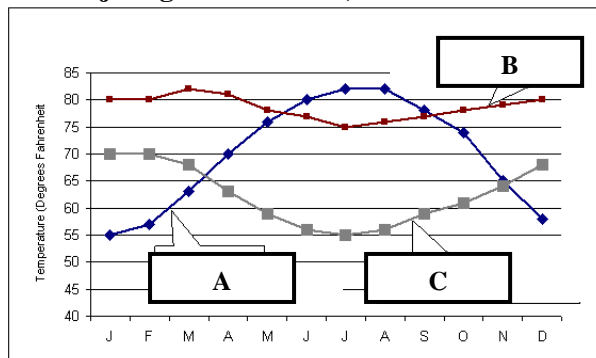
Väinameri on maailmamere osa ja ei kuulu siseveekogude hulka

 2p

Vastuses peab ilmnema seos hüdro sfääri jaotumisega maailmamereks ja siseveekogudeks. Kui on üks alljaotus nimetamata, siis 1,5 p

10. Graafikul on kujutatud aastast temperatuurikäiku Aafrika erinevates piirkondades.

Kirjuta graafikule täht, mis vastab kaardil toodud paiga temperatuuri muutustele.

 4p

Õige valik kokku 1p; kui 1 on vale, siis 0,5p

Põhjendused:

A Cairos suurem t° kõikumine, juuni-august kõrgem t° , sest siis on põhjapoolkeral suviB Mombasa asub ekvaatori lähedal, väike t° kõikumine, juuni-august madalam t° , sest siis on lõunapoolkeral talvC Cape Townis suurem t° kõikumine, asub ekvaatorist kaugemal, lõunapoolkeral juuni-august madalam t° ...

Üks asjaolu -1p

11. Tähistä kaardil kohad, kus pildid on tehtud.

 2p

12. Mida on pildidel kujutatud?

 3p

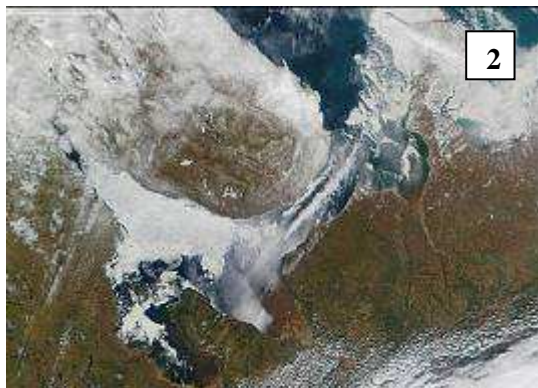
Öö ja päeva piir / pikkus/ jaotus 1p

Kumb neist on tehtud 8. oktoobril? A

Selgitus:

Peale sügisest pööripäeva (võrdsuspäeva) on Päike „liikunud” lõunapoolkera kohale / valgustab rohkem lõunapoolkera / põhjapoolkera on Päikesest eemalepööratud ... ja põhja-polaaralal on polaaröö / põhjapoolkeral päevad lühenevad ja ööd pikenevad jms.

2p saab põhjalikuma vastuse eest, kus on seostatud Päikese (või Maa) asend ning öö ja päeva pikkus või polaaröö (-päeva) esinemine. Ilma selgituseeta valiku eest punkte ei saa.



13. Mis objektid on NASA fotodel?

1: Punane meri a` 0,5p /1p.

2: Valge meri

Mille poolt on need objektid sarnased?

Sisemered, mõlemal aeglane veevahetus 1p

2p.

8p

Erinevus	Põhjus
Punane meri on pikliku <u>kujuga, kitsas</u>	sest asub murranguõhes, laamade lahknemise piiril
Punane meri on <u>sügavam</u> , Valge meri on madalam	sest asub murrangulõhes /– asub mandrilaval
Punase mere <u>veet°</u> on kõrgemvõi Valge mere veet° on madala	P. asub soojemas kliimavöötmes / ekvaatorile lähemal V. asub parasvöötme põhjaosas
Punane meri <u>ei jäätu</u> , Valge meri jäätub	P. asub soojemas kliimavöötmes / ekvaatorile lähemal V. asub parasvöötme põhjaosas
Punase mere <u>soolsus</u> on suurem	aurumine ületab sademete hulga / suubub vähem jõgesid
Punase mere <u>reostus</u> on suurem	tihedam laevatransport /aktiivsem turism jne
Kaldad	
Rannajoon	

Iga korralikult sõnastatud erinevus 1p(Näiteks: kitsas, piklik kuju 1p./ erinev kuju 0,5p.); sisukas põhjendus 1p (piisab ühe mere kohta sõnastatud põhjendusest)